



# **Gebruikershandleiding**

## **LCS loader**

### **LC-Products B.V.**

tel. +31 (0)88 8111000

fax. +31 (0)88 8111009

email: [info@lc-products.nl](mailto:info@lc-products.nl)

website: [www.lc-products.nl](http://www.lc-products.nl)

## Inhoudsopgave

<b>1 Inleiding</b> .....	<b>3</b>
<b>2 Functionaliteiten</b> .....	<b>4</b>
2.1 LCS-KD04 programmeren via een kabelverbinding.....	4
2.2 LCS-KD04 programmeren via een modem.....	5
<b>3 Installatie</b> .....	<b>6</b>
<b>4 Systemeisen</b> .....	<b>6</b>
4.1 Besturingssystemen.....	6
4.2 Extra hardware.....	6



## 1 Inleiding

De LCS loader stelt de gebruiker (installateur) in staat nieuwe firmware te laden in een waTch LCS-KD04 unit (zowel de standaard als de KIWA uitvoering). De nieuwste firmware is te downloaden van de LC-Products website ([www.lc-products.nl](http://www.lc-products.nl)).

Alleen gecertificeerde installateurs krijgen de mogelijkheid de firmware te laden door gebruik te maken van een persoonlijke USB-sleutel.

Voordat gebruik gemaakt kan worden van de LCS loader zal deze op de PC geïnstalleerd moeten worden, zie hiervoor hoofdstuk 3 .

## 2 Functionaliteiten

Met dit programma is het mogelijk om een LCS-KD04 te voorzien van nieuwe firmware. De firmware moet in het bestandsformaat **“.LCS”** zijn en kan op 2 manieren in de LCS-KD04 geplaatst worden:

- Via een kabelverbinding
- Draadloos via een modem

De laatst gekozen instellingen voor het firmware bestand, COM-poort en telefoonnummer onthoudt het programma zodat deze weer ingevuld zijn als het programma weer opnieuw opgestart wordt.

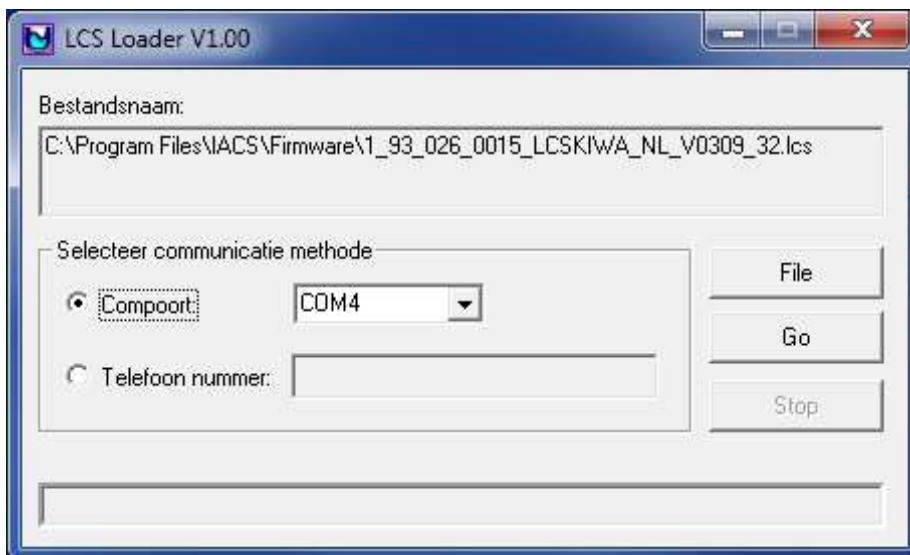
Het programmeren van de LCS-KD04 kan afgebroken worden door op 'Stop' te klikken, maar de LCS-KD04 is dan niet bruikbaar en zal opnieuw geprogrammeerd moeten worden.

### 2.1 LCS-KD04 programmeren via een kabelverbinding

Hiervoor moeten de volgende stappen ondernomen worden:

1. Sluit de LCS-KD04 aan op de PC via de RS232 programmeer kabel (artikelnummer: 6.04.009).
2. Kies een firmware bestand via de knop **'File'** (als deze nog niet ingesteld staat).
3. Stel de communicatie methode in op **'Compoort'** en kies de poort waar de programmeerkabel op aangesloten is.
4. Het laden start door op **'Go'** te klikken.

Nu zal er onder in het scherm een balk lopen waarboven de tekst staat 'Bezig met programmeren...!', de update is afgerond zodra hier staat 'Klaar met programmeren'. Na het laden zal de firmware vanzelf opnieuw opstarten.



<- Pad kan afwijken

<- COM-Poort nummer kan afwijken

**Afbeelding 1: Instellingen LCS loader  
(laden via de RS232 verbinding)**

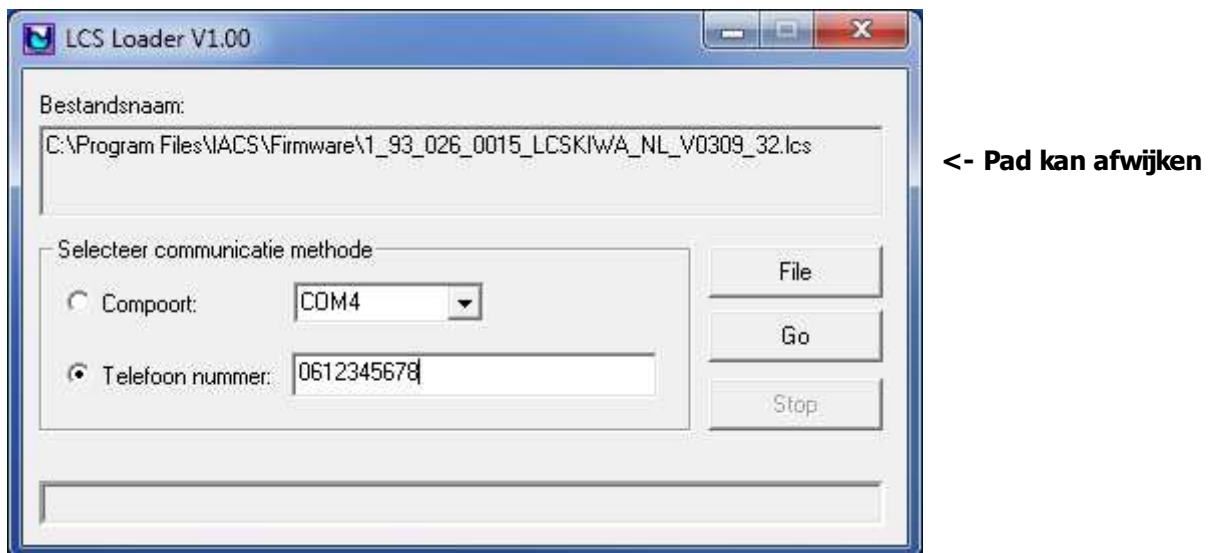
## 2.2 LCS-KD04 programmeren via een modem

Hiervoor moet er een analoog modem verbonden zijn met de pc via een seriële kabel. Er kan ook een analoog modem gebruikt worden die op de PC is geïnstalleerd maar dan moet deze voor de LCS Loader te zien zijn als Com-poort (zie hiervoor de instellingen van uw modem op de PC).

Vervolgens zijn de volgende stappen nodig om de LCS-KD04 te programmeren:

1. Kies een firmware bestand via de knop '**File**' (als deze nog niet ingesteld staat).
2. Stel de communicatie methode in op '**Telefoon nummer**' en kies de poort waar het modem op aangesloten is.
3. Het laden start door op '**Go**' te klikken.

Nu zal er onder in het scherm een balk lopen waarboven de tekst staat 'Bezig met programmeren...', de update is afgerond zodra hier staat 'Klaar met programmeren'. Hierna zal de firmware vanzelf opnieuw opstarten.



**Afbeelding 2: Instellingen LCS loader  
(laden via een analoog modem)**

## 3 Installatie

Het installatie pakket bestaat uit 2 bestanden:

- **LcsLoaderSetup.msi**
- **setup.exe**

De installatie kan uitgevoerd worden door setup.exe te starten.

Als het programma al geïnstalleerd is biedt de setup 2 mogelijkheden:

- **Repair**  
Hiermee kan de installatie gerepareerd worden als het programma niet meer werkt.
- **Remove**  
Voor het verwijderen van het programma

## 4 Systemeisen

### 4.1 Besturingssystemen

Het programma is compatibel met de volgende besturingssystemen:

- Windows 7
- Windows Vista
- Windows XP
- Windows 2003 server
- Windows 2008 server

### 4.2 Extra hardware

Voor programmeren via een kabel dient er een **programmeer kabel** aanwezig te zijn. De computer dient te beschikken over een **COM-poort**. Indien een computer geen COM-poort heeft kan er een poort gecreëerd worden met een 'USB to serial Cable' Deze is te bestellen bij LC-Products onder het artikelnummer **NO.00.020**